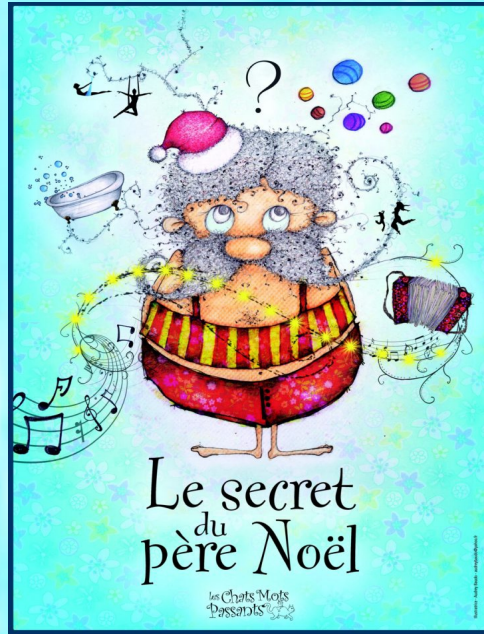


Fiche technique

Le secret du Père Noël



Durée du spectacle : 30 minutes

Durée de montage : 2 heures

Durée de démontage : 45 minutes

Jauge :

Pas de restriction (voir les capacités d'accueil du lieu de représentation).

Au delà de 300 personnes, nous faisons intervenir un technicien son et lumière.

Lumières :

Si le lieu n'est pas équipé, nous apportons notre propre éclairage.

Une salle obscure serait un plus.

Son :

Nous sommes autonomes et apportons notre matériel (micro casques, enceintes...).

Dimension du plateau :

Ouverture 5 mètres et profondeur 4 mètres (nous nous adaptons si l'espace est inférieur).

Nous avons besoin idéalement d'une hauteur de 3 mètres en raison de la présence d'une structure aérienne de cirque. Si vous aviez une hauteur moins grande n'hésitez pas à nous contacter

Besoins matériels :

Deux prises électriques (16A)



